

Garantiebedingungen
Die Garantie beginnt mit dem Kaufdatum und endet 24 Monate nach dem Kaufdatum. Wenn ein Defekt infolge von Material- und/oder Produktionsfehlern innerhalb des Garantiezeitraumes auftritt, wird Zens für die Reparatur sorgen. Sollte eine Reparatur nicht möglich oder nicht wirtschaftlich sein, kann Zens zustimmen, das Produkt zu ersetzen. Der Ersatz des Produktes wird von Zens nach eigenem Ermessen angeboten und die Garantie läuft ab dem ursprünglichen Kaufdatum weiter. Die Garantie von Zens kann in Anspruch genommen werden, wenn das Produkt ordnungsgemäß im Rahmen seiner Zweckbestimmung und in Übereinstimmung mit der Gebrauchsanweisung verwendet wurde.

Die Garantie deckt keine Schäden, die infolge der Benutzung des Produktes auftreten, einschließlich, aber nicht beschränkt auf Daten- oder Handelsverluste. Die Garantie von Zens gilt nicht:
 • wenn die Kaufunterlagen auf irgendeine Weise geändert oder unleserlich gemacht wurden,
 • wenn Reparaturen oder Änderungen am Produkt vorgenommen wurden und diese Änderungen nicht von einem autorisierten Kundendienstleister durchgeführt wurden.
 • wenn das Produkt zu kommerziellen Zwecken benutzt wurde.
 • wenn der Defekt durch unsachgemäßen Gebrauch des Produktes oder Umwelteinflüsse, die im Widerspruch zur empfohlenen Nutzung des Produktes stehen, verursacht wurde.
 • wenn das Produkt beschädigt wurde, einschließlich, aber nicht beschränkt auf Schäden durch Haustiere, Blitzschlag, anormale Spannung, Wasserschaden, Feuer, Naturkatastrophen oder Transport.
 • wenn das Produkt fehlerhaft ist aufgrund der Abnutzung von Teilen, die als Verschleißteile betrachtet werden können.
 • wenn das Produkt nicht ordnungsgemäß funktioniert, weil es ursprünglich nicht für das Land, in dem Sie das Produkt benutzen, entwickelt, hergestellt, genehmigt und/oder zugelassen war, was unter Umständen vorkommen kann, wenn das Produkt in einem anderen Land als dem, für das es zugelassen ist, gekauft wurde.

Diese Garantie gilt nur in dem Land, in dem das Produkt gekauft wurde, und ist nicht übertragbar und gilt nicht für Nutzer, die nicht der Originalkäufer sind.

Diese Garantie gewährt Ihnen spezifische Rechte. Da diese von Land zu Land unterschiedlich sein können, können einige der vorgenannten Bestimmungen nicht auf Sie zutreffen.

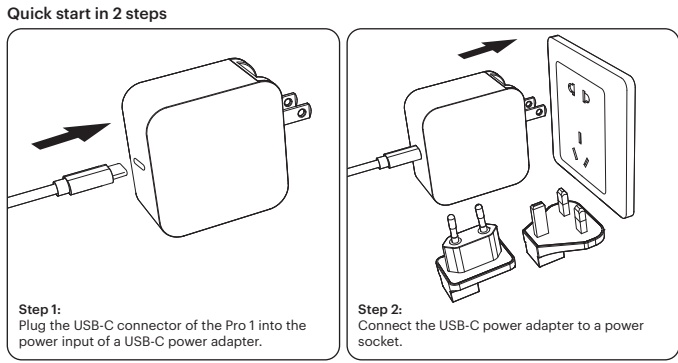
Service
Um unnötige Umstände zu ersparen, empfehlen wir Ihnen, die Gebrauchsanweisung zu lesen oder sich im Support-Bereich unter www.zens.tech zu informieren, bevor Sie sich an Zens wenden. Wenn eine Reparatur erforderlich ist, senden Sie das Produkt erst zurück, nachdem Sie mit Zens Kontakt aufgenommen haben. Um Ihr Produkt reparieren oder ersetzen zu lassen, müssen Sie während der Garantiedauer per E-Mail (support@zens.tech) Kontakt mit Zens aufnehmen. Sie müssen die folgenden Angaben machen: E-Mail-Adresse, Name, Adresse, Telefonnummer, Kaufdatum und -ort, detaillierte Beschreibung des Problems.

GB
CE-Declaration
We, Zens B.V., declare under our sole responsibility that the radio equipment wireless charging device, ZESC17B, follows Directive 2014/53/EU and RoHS Directive 2011/65/EU. The full text of the EU declaration of conformity is available at the following internet address: <http://zens.tech/mediaroom>

Waste Electrical and Electronic Equipment Directive
Waste Electrical products should not be disposed of with household waste. All electronic products with the WEEE logo must be collected and sent to approved operators for safe disposal or recycling. Please recycle where facilities exist. Many electrical/electronic equipment retailers facilitate 'Distributor-take-back schemes' of household WEEE. Check with your local authority or retailers for Designated Collection Facilities (DCF) where consumers may dispose of their WEEE free of charge.

North America - FCC statement
DECLARATION OF CONFORMITY WITH FCC RULES FOR ELECTROMAGNETIC COMPATIBILITY
Hereby, Zens B.V. declares that the device, ZESC17B complies with Part 15 Subpart B of the FCC Rules. Any changes or modifications to this unit not expressly approved by the party responsible for compliance could void the user's authority to operate the equipment. This device complies with Part 15 Subpart B of the FCC Rules, is subject to the following two conditions: (1) This device may not cause harmful interference, and (2) this device must accept any interference received, including interference that may cause undesired operation. NOTE: This equipment has been tested and found to comply with the limits for a Class B digital device, pursuant to Part 15 Subpart B of the FCC Rules. These limits are designed to provide reasonable protection against harmful interference in a residential installation. This equipment generates, uses and can radiate radio frequency energy and, if not installed and used in accordance with the instructions, may cause harmful interference to radio communications. However, there is no guarantee that interference will not occur in an installation. If this equipment does cause harmful interference to radio or television reception, which can be determined by turning the equipment off and on, the user is encouraged to try to correct the interference by one or more of the following measures: Reorient or relocate the receiving antenna. Increase the separation between the equipment and receiver. Connect the equipment into an outlet on a circuit different from that to which the receiver is connected. Consult the dealer or an experienced radio/TV technician for help. FCC radiated Exposure Statement: This device complies with FCC radiated exposure limits set forth for an uncontrolled environment. This transmitter must not be co-located operating in conjunction with any other antenna or transmitter. During operation the user must keep a minimum separation distance of 10 cm with RF devices.

In the packaging
 • Pro 1
 • User manual
 • Extended warranty registration card



Compatibility
The magnetic Qi2 charger works with all MagSafe compatible iPhone's and iPhone cases. Furthermore, all other devices and accessories that support Qi and Qi2 charging. The wireless charging pad works with any device that supports Qi wireless charging and with most lightweight cases (< 3 mm). Any cases with metal inside (e.g. magnets, bankcards, etc.) or a metal lining must be removed before charging.

Questions or feedback? Let us know.
If you have any questions or feedback about the use of the charger, wireless charging or Zens, please look at www.zens.tech or contact Zens customer support via support@zens.tech.

Zens Wireless Charging
Important safety notices
 • Keep the product away from water.
 • Do not place or store the product near water or any other liquid.
 • After cleaning, make sure the product is completely dry before you connect it to an electrical socket

Warning notifications
 • Check if the voltage indicated on the power adapter or power plug corresponds to the local voltage before you connect the adapter to a power outlet.
 • Never use the charger, power adapter, power plug or USB cable if any of them is damaged in any way.
 • Do not place any metallic labels or any objects onto the charger.
 • Do not use the charger outdoors or near heated surfaces.
 • If you have a pacemaker or other implanted device, consult your doctor or the manufacturer of the implanted device before using the charger.
 • Do not use with an extension cord or overload electrical outlets.
 • Supervision is needed when used by or near children, disabled persons or those with mental disabilities.

Return policy / Zens warranty
Dear customer,
All Zens products are designed and manufactured to meet the highest standards and deliver high-quality performance. In case you encounter any difficulties when using your product, we recommend that you first consult the user manual or the information in the support section of www.zens.tech.
In the unlikely event of failure during the warranty period Zens will arrange for your product to be serviced.

Warranty terms
The warranty begins on the date of purchase and expires after 24 months. If any defect due to faulty materials and/or workmanship occurs within the warranty period, Zens will decide for service. Where a repair is not possible or is deemed uneconomical Zens may agree to replace the product. Replacement will be offered at Zens discretion, and the warranty will continue from the date of original purchase. The Zens warranty applies provided the product has been handled properly for its intended use and in accordance with the operating instructions.

The warranty does not cover for the losses consequent in nature, including but not limited to loss of data or loss of business. The Zens warranty does not apply if:
 • The purchase documents have been altered in any way or made illegible.
 • The model- and/or serial number on the product has been altered, removed or made illegible.
 • Repairs or product modifications and alterations have been carried out by unauthorized service organizations or persons.
 • The product is being used for commercial purpose.
 • The defect is caused by abuse or misuse of the product or by environmental conditions that are not in conformance with the recommended operations of the product.
 • The unit has been damaged - including but not limited to damage by pets, lightning, abnormal voltage, water or fire, natural disaster or transport accident.
 • The product is defective due to wear of parts, which can be considered as consumable parts by their nature
 • The product does not function properly because it was not originally designed, manufactured, approved and/or authorized for the country where you use the product, which might occur in instances where the product has been purchased in another country other than that of its intended use.

This warranty gives you specific legal rights. As this might vary from country to country some of above might not apply to you.
This warranty is only valid in the country where the product is purchased and is not transferable and does not extend to users other than the original purchaser.

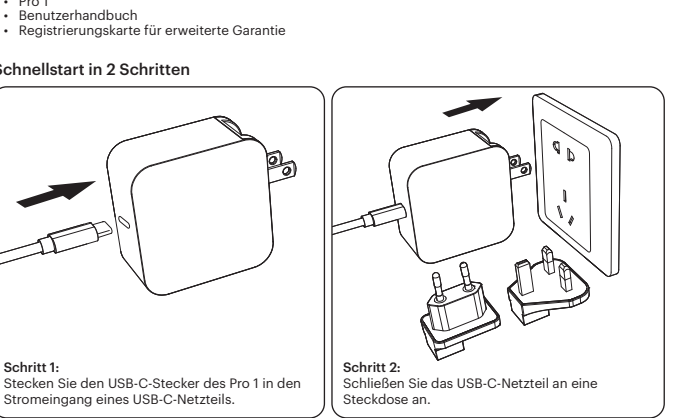
Service needed?
To avoid unnecessary inconvenience, we advise you to read the user manual or consult the support section on www.zens.tech before contacting Zens. If service is required do not return the product without first contacting Zens. To get this product repaired or replaced, please contact Zens during the warranty period by email (support@zens.tech) and include the following details: email address, name, address, telephone number, date and place of purchase, detailed description of the problem.

If the problem appears to be based on a defect in workmanship or materials, Zens will provide a return form and instructions which authorizes to return the product. Return shipments are at the customer's expense and the return must be accompanied by the original proof of purchase. Zens is not responsible for lost or damaged product during shipment. Any product returned without the original proof of purchase will be returned at the customer's expense. All returns must include the original packaging and all items like product, power adapters and user manual. After examination of the problem the product will be repaired or replaced and sent back to the address indicated on the return form.

DE
CE-Konformitätserklärung
Wir, Zens B.V., erklären hiermit in alleiniger Verantwortung, dass das Funkgerät mit der Bezeichnung drahtloses Ladegerät, ZESC17B, in Einklang mit der Richtlinie 2014/53/EU und der RoHS-Richtlinie 2011/65/EU (Neufassung) steht. Die gesamte EU-Konformitätserklärung ist auf folgender Webseite abrufbar: <http://zens.tech/mediaroom>

WEEE Richtlinie
Elektron- und Elektronik-Altergeräte sollten nicht mit dem Haushaltsmüll entsorgt werden. Alle elektronischen Produkte mit dem WEEE-Logo müssen gesammelt und zu den zugelassenen Entsorgungs- und Recycling-Betrieben gebracht werden. Bitte recyceln Sie, wenn die entsprechenden Einrichtungen vorhanden sind. Viele Elektro- und Elektronikgeschäfte haben eine Rücknahmeverpflichtung im Rahmen der WEEE-Richtlinie. Erkundigen Sie sich bei den örtlichen Behörden oder Einzelhandelsgeschäften nach ausgewiesenen Rücknahmestellen, wo Verbraucher Ihre Elektro- und Elektronik-Altergeräte kostenlos entsorgen können.

In der Verpackung
 • Pro 1
 • Benutzerhandbuch
 • Registrierungskarte für erweiterte Garantie



Kompatibilität
Das magnetische Qi2-Ladegerät funktioniert mit allen MagSafe-kompatiblen iPhones und iPhone-Hüllen. Darüber hinaus mit allen anderen Geräten und Zubehörlteilen, die das Qi-Laden unterstützen. Das Ladepad funktioniert mit jedem Gerät, das kabelloses Qi-Laden unterstützt, und mit den meisten leichten Gehäusen (<3 mm dick). Alle Gehäuse mit Metall im Inneren (z. B. Magnete, Bankkarten usw.) oder eine Metallauklebung muss vor dem Laden entfernt werden.

Fragen oder Rückmeldungen sind willkommen.
Bei Fragen oder Rückmeldungen zur Ladestation, zum kabellosen Laden oder zu Zens schauen Sie bitte unter www.zens.tech nach oder wenden Sie sich an den Zens-Kundendienst über support@zens.tech. Bewahren Sie das kabellose Ladegerät nicht in der Nähe von Wasser oder anderen Flüssigkeiten auf. Achten Sie darauf, dass das kabellose Ladegerät nach der Reinigung vollständig trocken ist, bevor Sie es an das Stromnetz anschließen.

Zens Schnurloses Aufladen
Wichtige Sicherheitshinweise
Das kabellose Ladegerät nicht mit Wasser in Berührung bringen. Bewahren Sie das kabellose Ladegerät nicht in der Nähe von Wasser oder anderen Flüssigkeiten auf. Achten Sie darauf, dass das kabellose Ladegerät nach der Reinigung vollständig trocken ist, bevor Sie es an das Stromnetz anschließen.

Warnhinweise
 • Prüfen, ob die am Netzadapter bzw. Netzstecker angegebene Spannung der örtlichen Netzspannung entspricht, bevor der Adapter an einer Steckdose angeschlossen wird.
 • Ladegerät, Netzadapter, Netzstecker und USB-Kabel niemals benutzen, wenn eines der Teile in irgendeiner Weise beschädigt ist.
 • Kleben Sie keine Metallketten oder andere Objekte auf das Gerät.
 • Benutzen Sie das Gerät nicht im Freien oder in der Nähe von beheizten Oberflächen.
 • Wenn Sie einen Herzschrittmacher oder ein anderes implantiertes Gerät haben, konsultieren Sie Ihren Arzt oder den Hersteller des Implantats, bevor Sie das Gerät benutzen.
 • Kein Verlängerungskabel oder überlastete Steckdosen benutzen.
 • Kinder sowie körperlich oder geistig behinderte Personen dürfen das Gerät nur unter Aufsicht benutzen.

Rückgaberecht / Garantie von Zens
Sehr geehrter Kunde,
Alle Produkte von Zens wurden entwickelt und hergestellt, um die höchsten Standards zu erfüllen und hochwertige Leistungen zu erbringen. Sollten Sie Probleme bei der Benutzung Ihres Produktes haben, empfehlen wir Ihnen, zuerst das Benutzerhandbuch zu Rate zu ziehen oder die Informationen im Support-Bereich unter www.zens.tech zu nutzen.
Sollte während der einjährigen Garantiedauer ein Defekt auftreten, wird Zens die Reparatur Ihres Produktes übernehmen.

Die Garantie deckt keine Schäden, die infolge der Benutzung des Produktes auftreten, einschließlich, aber nicht beschränkt auf Daten- oder Handelsverluste. Die Garantie von Zens gilt nicht:
 • wenn die Kaufunterlagen auf irgendeine Weise geändert oder unleserlich gemacht wurden,
 • wenn Reparaturen oder Änderungen am Produkt vorgenommen wurden und diese Änderungen nicht von einem autorisierten Kundendienstleister durchgeführt wurden.
 • wenn das Produkt zu kommerziellen Zwecken benutzt wurde.
 • wenn der Defekt durch unsachgemäßen Gebrauch des Produktes oder Umwelteinflüsse, die im Widerspruch zur empfohlenen Nutzung des Produktes stehen, verursacht wurde.
 • wenn das Produkt beschädigt wurde, einschließlich, aber nicht beschränkt auf Schäden durch Haustiere, Blitzschlag, anormale Spannung, Wasserschaden, Feuer, Naturkatastrophen oder Transport.
 • wenn das Produkt fehlerhaft ist aufgrund der Abnutzung von Teilen, die als Verschleißteile betrachtet werden können.
 • wenn das Produkt nicht ordnungsgemäß funktioniert, weil es ursprünglich nicht für das Land, in dem Sie das Produkt benutzen, entwickelt, hergestellt, genehmigt und/oder zugelassen war, was unter Umständen vorkommen kann, wenn das Produkt in einem anderen Land als dem, für das es zugelassen ist, gekauft wurde.

Diese Garantie gilt nur in dem Land, in dem das Produkt gekauft wurde, und ist nicht übertragbar und gilt nicht für Nutzer, die nicht der Originalkäufer sind.

Diese Garantie gewährt Ihnen spezifische Rechte. Da diese von Land zu Land unterschiedlich sein können, können einige der vorgenannten Bestimmungen nicht auf Sie zutreffen.

Service
Um unnötige Umstände zu ersparen, empfehlen wir Ihnen, die Gebrauchsanweisung zu lesen oder sich im Support-Bereich unter www.zens.tech zu informieren, bevor Sie sich an Zens wenden. Wenn eine Reparatur erforderlich ist, senden Sie das Produkt erst zurück, nachdem Sie mit Zens Kontakt aufgenommen haben. Um Ihr Produkt reparieren oder ersetzen zu lassen, müssen Sie während der Garantiedauer per E-Mail (support@zens.tech) Kontakt mit Zens aufnehmen. Sie müssen die folgenden Angaben machen: E-Mail-Adresse, Name, Adresse, Telefonnummer, Kaufdatum und -ort, detaillierte Beschreibung des Problems.

Wenn das Problem auf einem Material- oder Produktionsfehler beruhen sollte, erhalten Sie von Zens ein Rücksendeformular und Anweisungen, die Sie zur Rücksendung des Produktes berechtigen. Die Rücksendung erfolgt auf Kosten des Kunden und muss vom Originalkaufbeleg begleitet sein. Zens übernimmt keine Haftung für während des Transports verloren gegangene oder beschädigte Produkte. Produkte, die ohne Originalkaufbeleg zurückgesandt werden, werden auf Rechnung des Kunden an diesen zurückgeschickt. Alle Rücksendungen müssen in der Originalverpackung und einschließlich aller Zubehörteile, wie Produkt, Netzadapter und Gebrauchsanweisung erfolgen. Nach der Untersuchung des Problems wird das Produkt entweder repariert oder ausgetauscht und an die auf dem Rücksendeformular angegebene Adresse zurückgesandt.

Die Garantie deckt keine Schäden, die infolge der Benutzung des Produktes auftreten, einschließlich, aber nicht beschränkt auf Daten- oder Handelsverluste. Die Garantie von Zens gilt nicht:
 • wenn die Kaufunterlagen auf irgendeine Weise geändert oder unleserlich gemacht wurden,
 • wenn Reparaturen oder Änderungen am Produkt vorgenommen wurden und diese Änderungen nicht von einem autorisierten Kundendienstleister durchgeführt wurden.
 • wenn das Produkt zu kommerziellen Zwecken benutzt wurde.
 • wenn der Defekt durch unsachgemäßen Gebrauch des Produktes oder Umwelteinflüsse, die im Widerspruch zur empfohlenen Nutzung des Produktes stehen, verursacht wurde.
 • wenn das Produkt beschädigt wurde, einschließlich, aber nicht beschränkt auf Schäden durch Haustiere, Blitzschlag, anormale Spannung, Wasserschaden, Feuer, Naturkatastrophen oder Transport.
 • wenn das Produkt fehlerhaft ist aufgrund der Abnutzung von Teilen, die als Verschleißteile betrachtet werden können.
 • wenn das Produkt nicht ordnungsgemäß funktioniert, weil es ursprünglich nicht für das Land, in dem Sie das Produkt benutzen, entwickelt, hergestellt, genehmigt und/oder zugelassen war, was unter Umständen vorkommen kann, wenn das Produkt in einem anderen Land als dem, für das es zugelassen ist, gekauft wurde.

Diese Garantie gilt nur in dem Land, in dem das Produkt gekauft wurde, und ist nicht übertragbar und gilt nicht für Nutzer, die nicht der Originalkäufer sind.

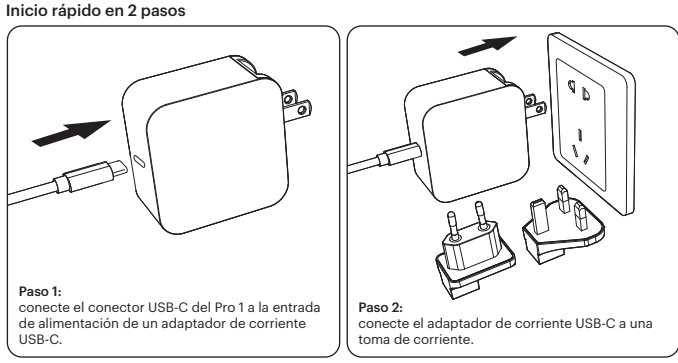
Diese Garantie gewährt Ihnen spezifische Rechte. Da diese von Land zu Land unterschiedlich sein können, können einige der vorgenannten Bestimmungen nicht auf Sie zutreffen.

Service
Um unnötige Umstände zu ersparen, empfehlen wir Ihnen, die Gebrauchsanweisung zu lesen oder sich im Support-Bereich unter www.zens.tech zu informieren, bevor Sie sich an Zens wenden. Wenn eine Reparatur erforderlich ist, senden Sie das Produkt erst zurück, nachdem Sie mit Zens Kontakt aufgenommen haben. Um Ihr Produkt reparieren oder ersetzen zu lassen, müssen Sie während der Garantiedauer per E-Mail (support@zens.tech) Kontakt mit Zens aufnehmen. Sie müssen die folgenden Angaben machen: E-Mail-Adresse, Name, Adresse, Telefonnummer, Kaufdatum und -ort, detaillierte Beschreibung des Problems.

ES
Declaración de conformidad CE
Nosotros, Zens B.V., Declaramos bajo nuestra sola responsabilidad que el equipamiento de radio Base de Carga inalámbrica, ZESC17B, cumple con la Directiva 2014/53/EU y la Directiva RoHS 2011/65/EU (revisada). El texto íntegro de la declaración de conformidad de la UE está disponible en la siguiente dirección de internet: <http://zens.tech/mediaroom>

Directiva de residuos de equipos eléctricos y electrónicos
Los residuos de productos electrónicos no desecharse junto con de basura doméstica. Todos los productos electrónicos con el logotipo de WEEE deben ser recogidos y enviados a operadores autorizados para el desecho o reciclaje Seguro de los mismos. Por favor, recíclala allí donde existan instalaciones para dicho fin. Muchos comercios de equipos eléctricos/electrónicos ponen a disposición de sus clientes programas de distribuidores para la recogida de estos productos domésticos WVE. Consulta con tus autoridades locales o los comercios de la zona para saber si existe alguna instalación de recogida designada (del inglés DCF) donde los consumidores pueden llevar gratuitamente sus aparatos WEEE.

En el embalaje
 • Pro 1
 • Manual del usuario
 • Tarjeta de inscripción de la garantía ampliada



Compatibilidad
El cargador magnético Qi2 funciona con todos los iPhone y carcacas de iPhone compatibles con MagSafe. También con todos los dispositivos y accesorios compatibles con la carga Qi. La base de carga funciona con cualquier dispositivo compatible con la carga inalámbrica Qi, así como con la mayoría de las carcacas ligeras (<3 mm de grosor). Cualquier carcaca con metal en su interior (por ejemplo, imanes, tarjetas bancarias, etc.) o con un revestimiento de metal se debe retirar antes de la carga.
Usó el adaptador de corriente
El cargador se suministra con un adaptador de corriente tipo A (EE. UU.) y con dos enchufes adaptadores separados para las tomas de corriente tipo F (UE) y tipo G (GB). Si es aplicable, antes de conectarlo a una toma de corriente, ajuste el adaptador de corriente añadiendo la clavija aplicable al adaptador de corriente original tipo A (EE. UU.).
¿Tiene preguntas o comentarios? Contáctenos.
Si tiene preguntas o comentarios sobre el uso del cargador, la carga inalámbrica o Zens, no dude en consultar www.zens.tech o ponerse en contacto con el servicio de atención al cliente de Zens mediante el siguiente correo electrónico: support@zens.tech.

Carga Inalámbrica Zens
Avisos de seguridad importantes
 • Mantener el producto lejos del agua.
 • No colocar o almacenar el producto cerca de agua o de cualquier otro líquido.
 • Después de limpiar el producto, asegurarse de que esté totalmente seco antes de conectarlo a una toma o dispositivo eléctricos..

Avisos de precaución
 • Durante el uso de un adaptador de CA: comprobar que el voltaje indicado en el adaptador de CA corresponde al voltaje de la red eléctrica local antes de conectar el adaptador a la toma eléctrica.
 • No utilizar nunca el adaptador de CA, el cable USB o el producto Zens si cualquiera de ellos está dañado en cualquier forma.
 • No pegar etiquetas metálicas o cualquier otro objeto sobre la superficie de recarga del producto.
 • No utilizar el producto en el exterior o cerca de superficies calientes.
 • Si tiene un marcapasos u otro dispositivo implantado, consulte con su médico o con el fabricante del dispositivo implantado antes de utilizar el producto Zens.
 • No utilizar el producto con un alargarador o con una toma de corriente sobrecargada.
 • Debe vigilarse el producto cuando sea utilizado por (o cerca de) niños o personas con discapacidad física o psíquica.

Política de devoluciones / Garantía Zens
Estimado cliente,
Todos los productos Zens están diseñados y fabricados para satisfacer los estándares más altos y ofrecer un rendimiento de alta calidad. Si tiene cualquier dificultad al utilizar su producto, le recomendamos que consulte primero el manual de usuario o la información en la sección de atención al cliente de www.zens.tech.

En el caso poco probable de que se produzca un fallo durante el periodo de garantía, Zens se encargará de prestar sus servicios.

Términos de garantía
La garantía entra en vigor en la fecha de compra y caduca transcurridos 24 meses. Si hay algún defecto debido a materiales o fabricación defectuosos durante el periodo de garantía, Zens asumirá los arreglos necesarios para su revisión y reparación. En caso de no poder realizar una reparación, o que se considere antieconómico, Zens puede acordar reemplazar el producto. El reemplazo se realizará a discreción de la empresa y la garantía proseguirá desde la fecha de la compra original. La garantía Zens será aplicable siempre que el producto se haya manejado de manera apropiada para su uso previsto y de acuerdo con las instrucciones de manejo.

La garantía no cubre daños de índole consecuencia, incluidos, entre otros, pérdidas de datos o comercial. La garantía Zens no es aplicable si:
 • Los documentos de compra se han alterado de cualquier modo o son ilegibles.
 • El número de serie o de modelo marcado en el producto se ha alterado, eliminado o resulta ilegible.
 • Se han realizado reparaciones o modificaciones y alteraciones en el producto por una empresa de servicio o personas no autorizadas.
 • El producto se está utilizando con fines comerciales.
 • El defecto está causado por maltrato o uso indebido del producto o por condiciones ambientales que no son de conformidad con el manejo recomendado del producto.
 • La unidad ha sido dañada, incluidos, entre otros, daños ocasionados por mascotas, rayos, tensión anómala, fuego o agua, desastres naturales o accidentes de transporte.
 • El producto está defectuosos debido al desgaste de piezas que puedan considerarse piezas consumibles por naturaleza.
 • El producto no funciona debidamente porque no se diseñó, fabricó, aprobó o autorizó en un principio para el país en el que se utilice el producto, lo cual puede ocurrir en casos en el que el producto se haya comprado en un país en el que no está previsto su uso.

Esta garantía le otorga derechos legales específicos. Estos pueden variar entre países, por tanto algunos de los mencionados anteriormente pueden no ser aplicables para usted.

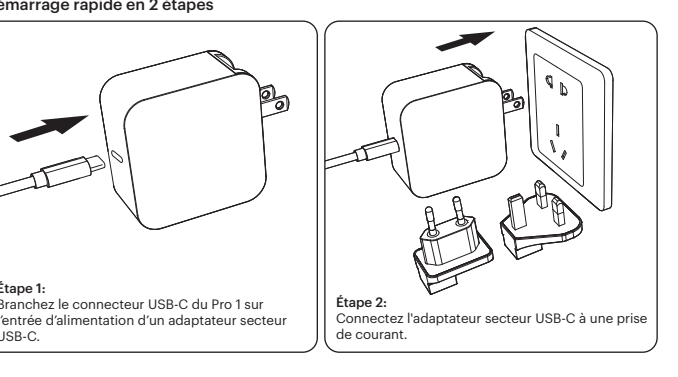
Esta garantía sólo es válida en el país en el que se realizó la compra, no es transferible y no se extiende a usuarios que no sean el comprador original.

Necesita asistencia?
Para evitar inconvenientes innecesarios, le recomendamos que lea el manual de usuario o que consulte la sección de atención al cliente en www.zens.tech antes de contactar con Zens. No devolver el producto para cualquier revisión o reparación sin contactar primero con Zens. Si quiere que se repare o reemplace su producto, debe contactar con Zens mediante correo electrónico (support@zens.tech) dentro del plazo de garantía. Tendrá que incluir los siguientes datos: su dirección de correo electrónico, nombre, dirección, número de teléfono, fecha y lugar de la compra, y una descripción detallada del problema.

FR
Déclaration de conformité CE
Nous, Zens B.V., Déclarons sous notre entière responsabilité que le chargeur à induction, ZESC17B, Aouquel se réfère à la présente déclaration, est conforme à la directive 2014/53/EU et à la directive 2011/65/EU dite « RoHS (réformé) ». Le texte intégral de la Déclaration de conformité européenne est disponible sur le site Web suivant: <http://zens.tech/mediaroom>

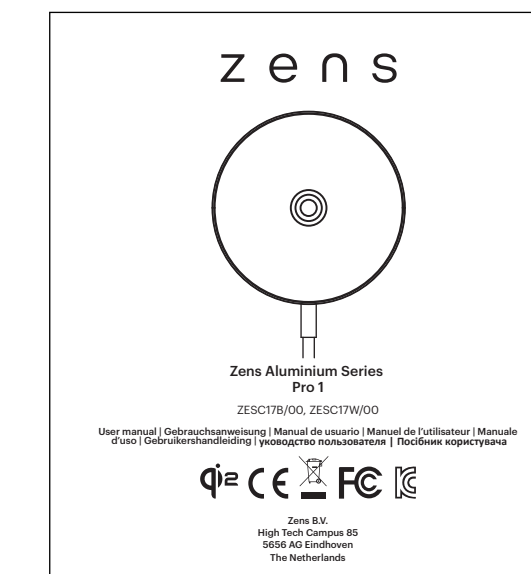
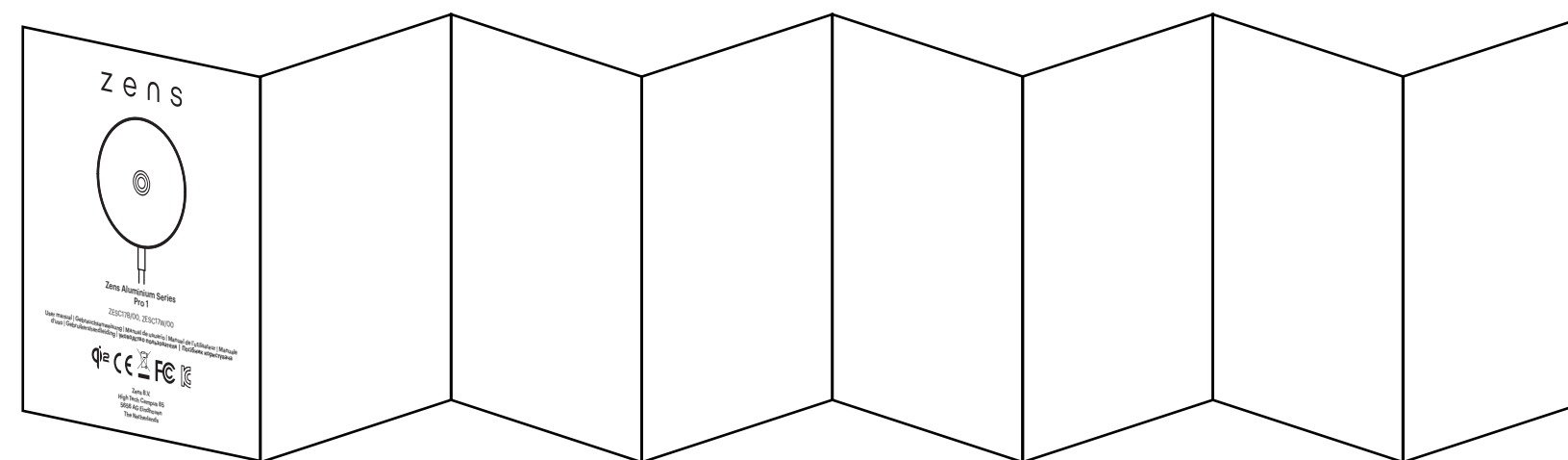
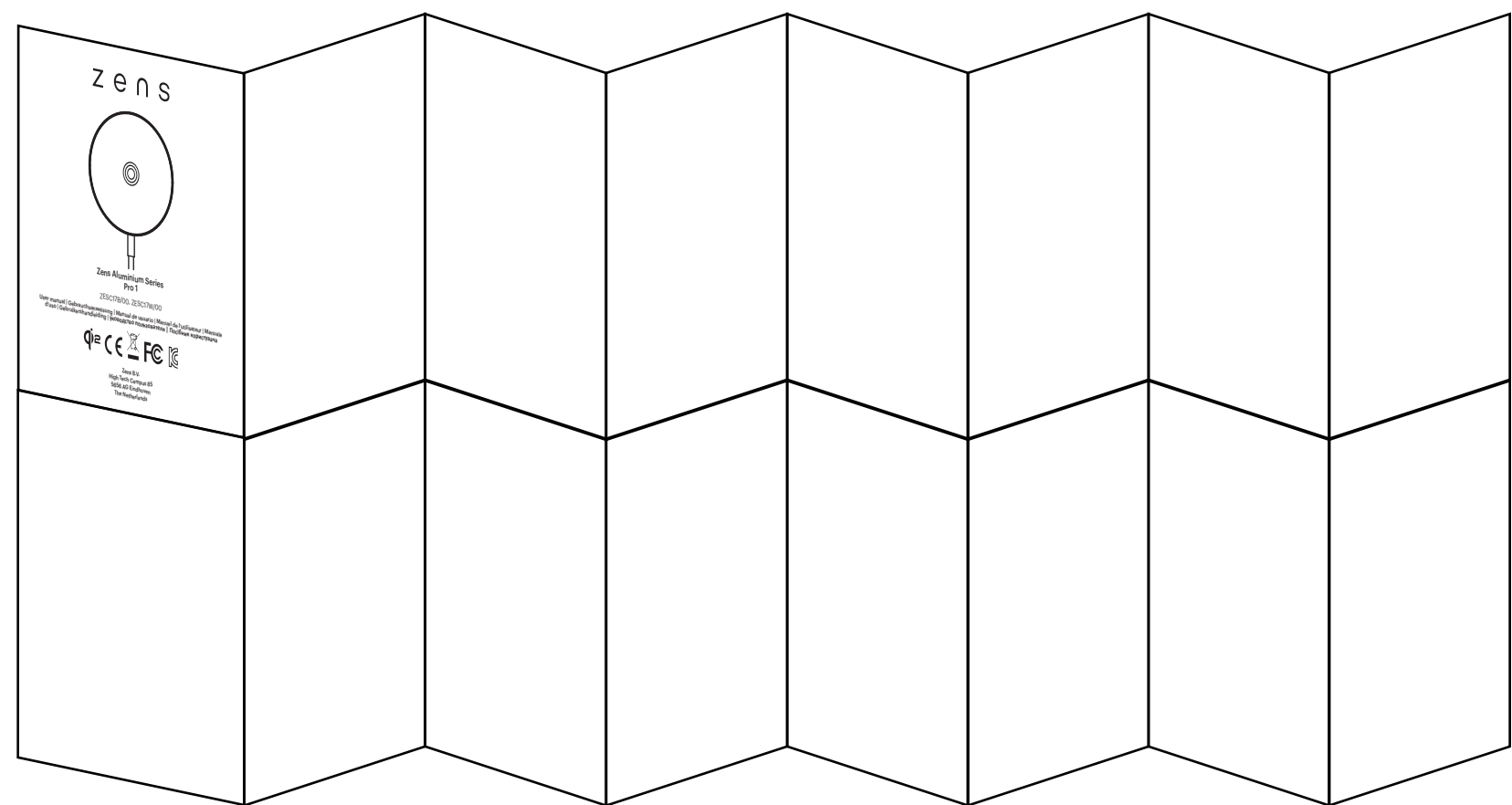
Directive relative aux déchets d'équipements électriques et électroniques
Les déchets d'équipements électriques ne doivent pas être placés avec les déchets ménagers. Tous les produits électroniques dotés du logo DEEE doivent être collectés et envoyés aux centres de déchets et de recyclage agréés. Veuillez recycler dans les centres de recyclage adéquats. Plusieurs distributeurs d'équipements électriques / électroniques mettent à la disposition des clients des points de collecte pour le recyclage d'équipements ménagers dans le cadre de la directive DEEE. Veuillez vérifier auprès des collectivités locales ou les commerces s'il existe des points de collecte sélective à proximité (Designated Collection Facilities ou DCF en anglais) afin que vous puissiez y déposer gratuitement votre DEEE.

Dans la boîte
 • Pro 1
 • Mode d'emploi
 • Fiche d'enregistrement extension de garantie



Size: 665x210mm
材质: 128克书纸
印刷: 黑色双面印刷 (白底黑字)

折页图：



Size:95x105mm

Size: 665x210mm

材质:128克书纸

印刷:黑色双面印刷(白底黑字)

