

FAST SINGLE WIRELESS CHARGER ALUMINIUM

ZESC11B+ZESC11W

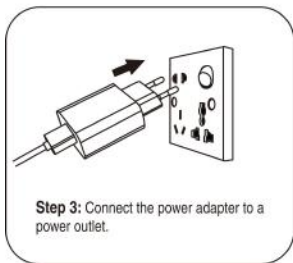
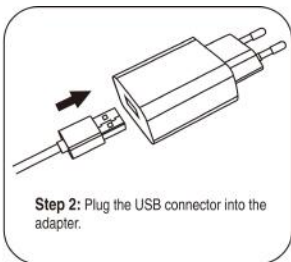
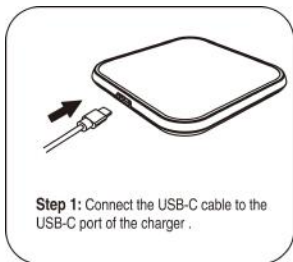
User manual | Notice d'utilisation | Gebrauchsanweisung | Manuale d'uso

GB

In the packaging

- ZENS fast single wireless charger Aluminium
- Power adapter
- User manual
- Extended warranty registration card

Quick start in 4 steps



ZENS Wireless Charging

Important safety notices

- Keep the product away from water.
- Do not place or store the product near water or any other liquid.

- After cleaning, make sure the product is completely dry before you connect it to an electrical socket

Warning notifications

- Check if the voltage indicated on the power adaptor or power plug corresponds to the local voltage before you connect the adapter to a power outlet.
- Never use the charger, power adapter, power plug or USB cable if any of them is damaged in any way.
- Only use the official power adapter, power plug or USB cable . When an unofficial power adapter is used or an incorrect voltage is used for the charger, the light will blink rapidly and no charging will occur.
- Do not place any metallic labels or any objects onto the charger.
- Do not use the charger outdoors or near heated surfaces.
- If you have a pacemaker or other implanted device, consult your doctor or the manufacturer of the implanted device before using the charger.
- Do not use with an extension cord or overload electrical outlets.
- Supervision is needed when used by or near children, disabled persons or those with mental disabilities.

Return policy / ZENS warranty

Dear customer,

All ZENS products are designed and manufactured to meet the highest standards and deliver high-quality performance. In case you encounter any difficulties when using your product, we recommend that you first consult the user manual or the information in the support section of www.makezens.com.

In the unlikely event of failure during the warranty period ZENS will arrange for your product to be serviced.

Warranty terms

The warranty begins on the date of purchase and expires after 24 months. If any defect due to faulty materials and/or workmanship occurs within the warranty period, ZENS will make arrangements for service. Where a repair is not possible or is deemed uneconomical ZENS may agree to replace the product. Replacement will be offered at ZENS discretion and the warranty will continue from the date of original purchase. The ZENS warranty applies provided the product has been handled properly for its intended use and in accordance with the operating instructions.

The warranty does not cover for the losses consequent in nature, including but not limited to loss of data or loss of business. The ZENS Warranty does not apply if:

- The purchase documents have been altered in any way or made illegible.

- The model- and/or serial number on the product has been altered, removed or made illegible.
- Repairs or product modifications and alterations have been carried out by unauthorized service organizations or persons.
- The product is being used for commercial purpose.
- The defect is caused by abuse or misuse of the product or by environmental conditions that are not in conformance with the recommended operations of the product.
- The unit has been damaged - including but not limited to damage by pets, lightning, abnormal voltage, water or fire, natural disaster or transport accident.
- The product is defective due to wear of parts, which can be considered as consumable parts by their nature
- The product does not function properly because it was not originally designed, manufactured, approved and/or authorized for the country where you use the product, which might occur in instances where the product has been purchased in another country other than that of its intended use.

This warranty gives you specific legal rights. As this might vary from country to country some of above might not apply to you.

This warranty is only valid in the country where the product is purchased and is not transferable and does not extend to users other than the original purchaser.

Service needed?

In order to avoid unnecessary inconvenience, we advise you to read the user manual or consult the support section on www.makezens.com before contacting ZENS. If service is required do not return the product without first contacting ZENS. To get this product repaired or replaced, please contact ZENS during the warranty period by email (support@makezens.com) and include the following details: email address, name, address, telephone number, date and place of purchase, detailed description of the problem.

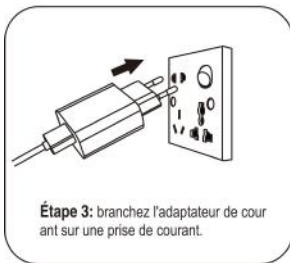
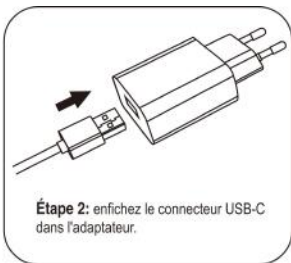
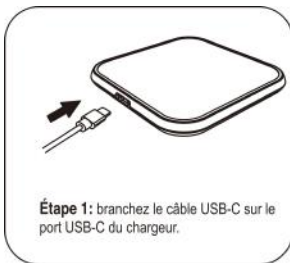
If the problem appears to be based on a defect in workmanship or materials, ZENS will provide a return form and instructions which authorizes to return the product. Return shipments are at the customer's expense, and the return must be accompanied by the original proof of purchase. ZENS is not responsible for lost or damaged product during shipment. Any product returned without the original proof of purchase will be returned at the customer's expense. All returns must include the original packaging and all items like product, power adapters and user manual.

After examination of the problem the product will be repaired or replaced and sent back to the address indicated on the return form.

Dans l'emballage

- Chargeur ZENS unique rapide et sans fil en aluminium
- Adaptateur de courant
- Notice d'utilisation
- Carte d'enregistrement pour garantie prolongée

Démarrage rapide en 4 étapes



Chargement sans fil ZENS

Notes importantes concernant la sécurité

- Protégez le tapis de chargement et la housse de l'eau.
- Ne placez pas ou ne rangez pas le tapis et la housse près de l'eau ou de tout autre liquide.

- Après tout nettoyage, assurez-vous que le tapis de chargement soit entièrement sec avant de le connecter à une prise électrique.

Avertissements

- Avant de brancher l'adaptateur sur une prise de courant, vérifiez si la tension indiquée sur l'adaptateur de courant ou sur la fiche d'alimentation correspond à la tension locale.
- N'utilisez jamais le chargeur, l'adaptateur de courant, la fiche d'alimentation ou le câble USB si l'un de ceux-ci est endommagé de quelque manière que ce soit.
- Utilisez uniquement l'adaptateur de courant, la fiche d'alimentation ou le câble USB agréés. Si un adaptateur de courant non agréé est utilisé ou si une tension incorrecte est utilisée pour le chargeur, le témoin clignote rapidement et aucune recharge n'est effectuée.
- Ne collez aucun autocollant électrique ni objet au fond de la housse réceptrice ou au tapis de chargement.
- N'utilisez pas le tapis de chargement en extérieur ou à proximité de surfaces chauffées.
- Si vous avez un stimulateur cardiaque ou tout appareil implanté, consultez votre médecin ou le fabricant de l'appareil implanté avant d'utiliser votre tapis de chargement.
- N'utilisez pas ce produit avec une rallonge et ne surchargez pas les prises électriques.
- N'utilisez pas ce produit sans surveillance à proximité d'enfants, de personnes handicapées physiquement ou mentalement.

Retours / garantie ZENS

Cher client, chère cliente,

Tous les produits ZENS sont conçus et fabriqués de façon à satisfaire aux standards les plus élevés et à fournir les meilleures performances possibles. En cas de difficultés lors de l'utilisation de votre produit, nous vous recommandons de consulter en premier lieu la notice d'utilisation ou l'information figurant dans la section assistance du site Internet www.makezens.com.

Dans le cas peu probable où une panne surviendrait durant la période de garantie, ZENS se charge de la réparation de votre produit.

Termes de garantie

La garantie commence à la date d'achat et expire après 24 mois. En cas de défauts de matériel et/ou de fabrication durant la période de garantie, ZENS assure la prise en charge de la réparation. Si une réparation s'avère infaisable ou irresponsable d'un point de vue économique, ZENS accepte de remplacer le produit. Le remplacement est offert par ZENS et la

garantie continue à partir de la date d'achat d'origine. La garantie ZENS est applicable sous réserve d'une utilisation correcte dans le cadre prévu et conforme aux instructions d'utilisation.

La garantie ne couvre par les pertes en nature, incluant mais ne se limitant pas aux pertes de données ou d'opportunités en affaires. La garantie ZENS n'est pas valable dans les cas suivants:

- Les documents d'achat ont été modifiés ou sont devenus illisibles.
- Le numéro de modèle/de série figurant sur le produit est endommagé, supprimé ou rendu illisible.
- Les réparations ou modifications du produit ont été effectuées par des entreprises de réparation ou des personnes non-agrées.
- Le produit est utilisé dans un cadre commercial.
- Le défaut est dû à un usage abusif ou erroné du produit, ou a été occasionné lors de circonstances non-conformes à celles recommandées pour l'utilisation du produit.
- Si l'endommagement a été occasionné par une des causes suivantes (sans s'y limiter): animaux, orage, voltage anormal, eau ou feu, désastre naturel ou accident de transport.
- Le produit ne fonctionne pas correctement suite à des pièces usées pouvant de par leur nature être considérées comme des articles de consommation.
- Le produit ne fonctionne pas correctement parce qu'il n'a pas été conçu, fabriqué, approuvé et/ou autorisé pour le pays où il est fait usage du produit. Ceci peut survenir lorsque vous achetez le produit dans un pays autre que celui pour lequel il est conçu.

Cette garantie s'applique uniquement dans le pays où le produit a été acheté et ne peut être transférée ni étendue à d'autres utilisateurs que l'utilisateur d'origine.

Cette garantie vous fournit des droits spécifiques sur le plan légal. Ces droits peuvent toutefois varier selon le pays. Il est donc probable que certains droits ne s'appliquent pas à votre cas.

Une réparation est nécessaire?

Afin d'éviter tout inconvénient, nous vous conseillons de lire la notice d'utilisation ou de consulter la section d'assistance sur www.makezens.com avant de contacter ZENS. Si une réparation s'avère nécessaire, contactez ZENS avant de retourner le produit. Pour obtenir la réparation ou le remplacement de ce produit, vous devez contacter ZENS durant la période de garantie ou envoyer un courriel à support@makezens.com. Mentionnez les détails suivants: Courriel, nom, adresse, no. de téléphone, date et lieu d'achat, description détaillée du problème.

Si la panne est due à un défaut de fabrication ou de matériel, ZENS vous fera parvenir un formulaire de retour et des instructions, lesquels autorisent le renvoi du produit. Les frais de

renvoi sont aux frais du client, et les renvois doivent être accompagnés d'une preuve d'achat originale. ZENS décline toute responsabilité en cas de perte ou d'endommagement survenu durant le transport. Tout produit renvoyé sans preuve d'achat sera renvoyé au client aux frais de ce dernier. Les renvois doivent inclure l'emballage d'origine et toutes les pièces, y compris le produit, les adaptateurs électriques et la notice d'utilisation.

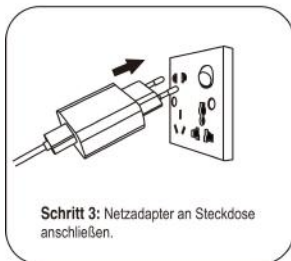
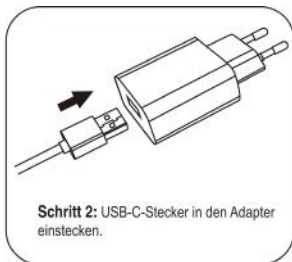
Après examen du problème, le produit est réparé ou remplacé puis renvoyé à l'adresse indiquée sur le formulaire de retour.

DE

In der Verpackung

- ZENS - Kabelloses Einzel-Schnellladegerät, Aluminium
- Netzadapter
- Gebrauchsanweisung
- Registrierungskarte für erweiterte Garantie

Schnellstart in 4 Schritten



ZENS Schnurloses Aufladen

Wichtige Sicherheitshinweise

Das kabellose Ladegerät nicht mit Wasser in Berührung bringen.

Bewahren Sie das kabellose Ladegerät nicht in der Nähe von Wasser oder anderen Flüssigkeiten auf.

Achten Sie darauf, dass das kabellose Ladegerät nach der Reinigung vollständig trocken ist, bevor Sie es an das Stromnetz anschließen.

Warnhinweise

- Prüfen, ob die am Netzadapter bzw. Netzstecker angegebene Spannung der örtlichen Netzspannung entspricht, bevor der Adapter an einer Steckdose angeschlossen wird.
- Ladegerät, Netzadapter, Netzstecker und USB-Kabel niemals benutzen, wenn eines der Teile in irgendeiner Weise beschädigt ist.
- Nur offiziellen Netzadapter, Netzstecker und USB-Kabel verwenden. Wenn nicht der offizielle Netzadapter oder eine falsche Spannung für das Ladegerät benutzt wird, blinkt die Leuchte schnell, und es erfolgt kein Ladevorgang.
- Kleben Sie keine Metalletiketten oder andere Objekte auf das Gerät.
- Benutzen Sie das Gerät nicht im Freien oder in der Nähe von beheizten Oberflächen.
- Wenn Sie einen Herzschrittmacher oder ein anderes implantiertes Gerät haben, konsultieren Sie Ihren Arzt oder den Hersteller des Implantats, bevor Sie das Gerät benutzen.
- Kein Verlängerungskabel oder überlastete Steckdosen benutzen.
- Kinder sowie körperlich oder geistig behinderte Personen dürfen das Gerät nur unter Aufsicht benutzen.

Rückgaberecht / Garantie von ZENS

Sehr geehrter Kunde,

alle Produkte von ZENS wurden entwickelt und hergestellt, um die höchsten Standards zu erfüllen und hochwertige Leistungen zu erbringen. Sollten Sie Probleme bei der Benutzung Ihres Produktes haben, empfehlen wir Ihnen, zuerst das Benutzerhandbuch zu Rate zu ziehen oder die Informationen im Support-Bereich unter www.makezens.com zu nutzen.

Sollte während der einjährigen Garantiedauer ein Defekt auftreten, wird ZENS die Reparatur Ihres Produktes übernehmen.

Garantiebedingungen

Die Garantie beginnt mit dem Kaufdatum und endet 24 Monate nach dem Kaufdatum. Wenn ein Defekt infolge von Material- und/oder Produktionsfehlern innerhalb des Garantiezeitraumes auftritt, wird ZENS für die Reparatur sorgen. Sollte eine Reparatur nicht möglich oder nicht wirtschaftlich sein, kann ZENS zustimmen, das Produkt zu ersetzen. Der Ersatz des Produktes wird von ZENS nach eigenem Ermessen angeboten und die Garantie läuft ab dem ursprünglichen Kaufdatum weiter. Die Garantie von ZENS kann in Anspruch genommen werden, wenn das Produkt ordnungsgemäß im Rahmen seiner Zweckbestimmung und in Übereinstimmung mit der Gebrauchsanweisung verwendet wurde.

Die Garantie deckt keine Schäden, die infolge der Benutzung des Produktes auftreten, einschließlich, aber nicht beschränkt auf Daten- oder Handelsverluste. Die Garantie von ZENS gilt nicht:

- wenn die Kaufunterlagen auf irgendeine Weise geändert oder unleserlich gemacht wurden.
- wenn die Modell- und/oder Seriennummer auf dem Produkt geändert, entfernt oder unleserlich gemacht wurde.
- wenn Reparaturen oder Änderungen am Produkt vorgenommen wurden und diese Änderungen nicht von einem autorisierten Kundendienstleister durchgeführt wurden.
- wenn das Produkt zu kommerziellen Zwecken benutzt wurde.
- wenn der Defekt durch unsachgemäßen Gebrauch des Produktes oder Umwelteinflüsse, die im Widerspruch zur empfohlenen Nutzung des Produktes stehen, verursacht wurde.
- wenn das Produkt beschädigt wurde, einschließlich, aber nicht beschränkt auf Schäden durch Haustiere, Blitzeinschlag, anormale Spannung, Wasser oder Feuer, Naturkatastrophen oder Transport.
- wenn das Produkt fehlerhaft ist aufgrund der Abnutzung von Teilen, die als Verschleißteile betrachtet werden können.
- wenn das Produkt nicht ordnungsgemäß funktioniert, weil es ursprünglich nicht für das Land, in dem Sie das Produkt benutzen, entwickelt, hergestellt, genehmigt und/oder zugelassen war, was unter Umständen vorkommen kann, wenn das Produkt in einem anderen Land als dem, für das es zugelassen ist, gekauft wurde.

Diese Garantie gilt nur in dem Land, in dem das Produkt gekauft wurde, und ist nicht übertragbar und gilt nicht für Nutzer, die nicht der Originalkäufer sind.

Diese Garantie gewährt Ihnen spezifische Rechte. Da diese von Land zu Land unterschiedlich sein können, können einige der vorgenannten Bestimmungen nicht auf Sie zutreffen.

Service

Um unnötige Umstände zu ersparen, empfehlen wir Ihnen, die Gebrauchsanweisung zu lesen oder sich im Support-Bereich unter www.makezens.com zu informieren, bevor Sie sich an

ZENS wenden. Wenn eine Reparatur erforderlich ist, senden Sie das Produkt erst zurück, nachdem Sie mit ZENS Kontakt aufgenommen haben. Um Ihr Produkt reparieren oder ersetzen zu lassen, müssen Sie während der Garantiedauer per E-Mail (support@makezens.com) Kontakt mit ZENS aufnehmen. Sie müssen die folgenden Angaben machen: E-Mail-Adresse, Name, Adresse, Telefonnummer, Kaufdatum und -ort, detaillierte Beschreibung des Problems.

Wenn das Problem auf einem Material- oder Produktionsfehler beruhen sollte, erhalten Sie von ZENS ein Rücksendeformular und Anweisungen, die Sie zur Rücksendung des Produktes berechtigen. Die Rücksendung erfolgt auf Kosten des Kunden und muss vom Originalkaufbeleg begleitet sein. ZENS übernimmt keine Haftung für während des Transports verloren gegangene oder beschädigte Produkte. Produkte, die ohne Originalkaufbeleg zurückgesandt werden, werden auf Rechnung des Kunden an diesen zurückgeschickt. Alle Rücksendungen müssen in der Originalverpackung und einschließlich aller Zubehörteile, wie Produkt, Netzadapter und Gebrauchsanweisung erfolgen.

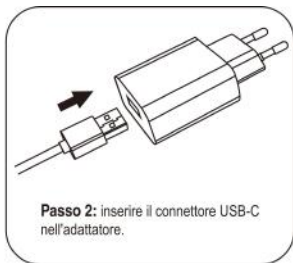
Nach der Untersuchung des Problems wird das Produkt entweder repariert oder ausgetauscht und an die auf dem Rücksendeformular angegebene Adresse zurückgesandt.

IT

Nella confezione

- Caricabatterierapido wireless singolo in alluminio ZENS
- Adattatore di corrente
- Manuale d'uso
- Carta di registrazione alla garanzia estesa

Avviorapido in 4passi



Ricarica wireless ZENS

Note importanti per la sicurezza

- Tenere il prodotto al riparo dall'acqua.
- Non lasciare e non conservare il prodotto vicino all'acqua o ad altri liquidi.
- Dopo la pulizia, accertarsi che il prodotto sia perfettamente asciutto prima di collegarlo a una presa elettrica

Avvertenze

- Verificare che la tensione indicata sull'adattatore di corrente corrisponda alla tensione locale prima di collegare l'adattatore a una presa di corrente.
- Non utilizzare mai il caricabatterie, l'adattatore di corrente, la spina o il cavo USB danneggiati in qualunque modo.

- Utilizzare esclusivamente l'adattatore di corrente, la spina o il cavo USB ufficiali . Se si utilizza un adattatore di corrente non ufficiale, o una tensione non corretta per il caricabatterie, la spia lampeggia rapidamente e la ricarica non avviene.
- Non applicare etichette o oggetti metallici sul caricabatterie.
- Non utilizzare il caricabatterie all'aperto o vicino a superfici riscaldate.
- In presenza di un pacemaker o di un altro impianto, consultare il medico o il fabbricante del dispositivo impiantato prima di utilizzare il caricabatterie.
- Non utilizzare con prolunghe o prese elettriche esposte a sovraccarichi.
- I bambini e i disabili fisici o mentali possono utilizzare il dispositivo soltanto con la supervisione di una persona responsabile.

Politica di restituzione / garanzia ZENS

Gentile cliente,

Tutti i prodotti ZENS sono progettati e fabbricati in modo da ottemperare alle norme più severe e da offrire prestazioni di alta qualità. In caso di difficoltà durante l'uso del prodotto, raccomandiamo di consultare il manuale d'uso o le informazioni riportate nella sezione di assistenza del sito www.makezens.com.

Nell'improbabile caso di guasto durante il periodo di garanzia, ZENS si occuperà della riparazione del prodotto.

Condizioni di garanzia

La garanzia decorre nella data di acquisto e decade dopo 24 mesi. In caso di guasti causati da difetti dei materiali e/o della manodopera durante il periodo di garanzia, ZENS si occuperà della riparazione. Se la riparazione non è possibile o è ritenuta non economica, ZENS potrebbe accettare di sostituire il prodotto. La sostituzione verrà offerta a discrezione di ZENS e la garanzia continuerà a partire dalla data di acquisto originale. La garanzia ZENS si applica a condizione che il prodotto sia stato utilizzato correttamente, secondo l'uso previsto e conformemente alle istruzioni di funzionamento.

La garanzia non copre le perdite conseguenti in natura, incluse, in modo non limitativo, le perdite di dati o di opportunità commerciali. La garanzia ZENS non si applica qualora:

- I documenti di acquisto siano stati alterati in qualunque modo o resi illeggibili.
- Il numero di modello e/o di serie siano stati alterati, rimossi o resi illeggibili.
- Siano state effettuate riparazioni o modifiche e alterazioni del prodotto da organizzazioni di assistenza o persone non autorizzate.
- Il prodotto sia stato utilizzato a scopi commerciali.
- Il difetto sia causato da uso improprio o non previsto del prodotto o in condizioni ambientali non conformi al funzionamento raccomandato del prodotto.

- L'unità sia stata danneggiata, inclusi (in modo non limitativo) i danni causati da animali domestici, fulmini, tensioni anomale, acqua o incendio, catastrofi naturali o incidenti di trasporto.
- Il prodotto sia difettoso a causa dell'usura dei componenti che possono essere considerati soggetti a usura per loro natura.
- Il prodotto non funzioni correttamente poiché in origine non è stato progettato, fabbricato, approvato e/o autorizzato per il paese in cui viene utilizzato, come potrebbe accadere nei casi in cui il prodotto è stato acquistato in un paese diverso da quello in cui si prevede di utilizzarlo.

Questa garanzia implica alcuni diritti legali specifici. Poiché essa potrebbe variare da un paese all'altro, alcune delle condizioni riportate sopra potrebbero non applicarsi a Lei.

Questa garanzia è valida soltanto nel paese in cui il prodotto è stato acquistato, non è trasferibile e non può essere estesa a utenti diversi dall'acquirente originale.

Ha bisogno di assistenza?

Per evitare inutili inconvenienti, consigliamo di leggere il manuale d'uso o di consultare la sezione di assistenza sul sito www.makezens.com prima di mettersi in contatto con ZENS. Se è necessaria l'assistenza, non restituire il prodotto prima di essersi messi in contatto con ZENS. Per la riparazione o la sostituzione del prodotto, si prega di mettersi in contatto con ZENS durante il periodo di garanzia tramite e-mail (support@makezens.com) riportando i dati seguenti: indirizzo e-mail, nome, indirizzo, numero di telefono, data e luogo di acquisto e descrizione dettagliata del problema.

Se risulta che il problema deriva da un difetto di produzione o dei materiali, ZENS fornirà un modulo di restituzione e le istruzioni con l'autorizzazione a restituire il prodotto. Le spedizioni di restituzione sono a carico del cliente, e il reso deve essere accompagnato dalla prova di acquisto originale. ZENS non è responsabile per la perdita o i danni ai prodotti durante la spedizione. Tutti i prodotti si restituiscono senza la prova di acquisto originale saranno restituiti a spese del cliente. Tutti i resi devono includere la confezione originale e tutti gli accessori, come il prodotto, gli adattatori di corrente e il manuale d'uso.

Dopo avere esaminato il problema, il prodotto verrà riparato o sostituito e inviato all'indirizzo indicato sul modulo di restituzione.